



сметка 2524/15  
РС 44/15



Оперативна програма "Регионално развитие" 2007-2013

[www.bgregio.eu](http://www.bgregio.eu)

Инвестираме във Вашето бъдеще!

Проектът се финансира от Европейския фонд за регионално развитие и  
от държавния бюджет на Република България

**ПРОЕКТ:** ОСНОВЕН РЕМОНТ/РЕКОНСТРУКЦИЯ/ОБНОВЯВАНЕ И ВНЕДРЯВАНЕ  
НА МЕРКИ ЗА ЕНЕРГИЙНА ЕФЕКТИВНОСТ НА ОБЕКТИ ОТ  
ОБРАЗОВАТЕЛНАТА ИНФРАСТРУКТУРА В ОБЩИНА ГРАД ДОБРИЧ

**ОБЕКТ:** ОСНОВНО ОБНОВЯВАНЕ И РЕМОНТ НА СГРАДИ НА ДЕТСКИ ГРАДИНИ  
И УЧИЛИЩА НА ТЕРИТОРИЯТА НА ОБЩИНА ГРАД ДОБРИЧ –  
ПМГ „ИВАН ВАЗОВ“, НАХОДЯЩА СЕ В УПИ V, КВ. №816, ЦГЧ,  
ГР. ДОБРИЧ, ОБЩИНА ГРАД ДОБРИЧ

**ВЪЗЛОЖИТЕЛ:** ОБЩИНА ГРАД ДОБРИЧ

**ФАЗА:** РАБОТЕН ПРОЕКТ

**ЧАСТ:** ИНТЕРИОР И ОБЗАВЕЖДАНЕ

**СЪГЛАСУВАЛИ:**

Архитектура  
ВиК  
Електрическа  
ТОВК и ЕЕ



арх. Теодор Делев  
инж. Петър Въчев  
инж. Виктор Гуцеров  
инж. Стоян Петелов

*Handwritten signature of an official.*



Ръководител фирма:

/арх. Теодор Делев/



/арх. Иво Петров/

Иво Петров Архитекти ООД

Възложител:

гр. София  
11. 2014 г.



"Този документ е създаден в рамките на проект "Бъдеще за Добрич", който се осъществява с финансовата подкрепа по Оперативна програма "Регионално Развитие" 2007-2013 г., съфинансирана от Европейския съюз чрез Европейския фонд за регионално развитие. Цялата отговорност за съдържанието на публикацията се носи от Община град Добрич и при никакви обстоятелства не може да се счита, че този документ отразява официалното становище на Европейския съюз и Управляващия орган."



ЕВРОПЕЙСКИ СЪЮЗ  
Европейски фонд  
за регионално развитие



Оперативна програма "Регионално развитие" 2007-2013

[www.bgregio.eu](http://www.bgregio.eu)

Инвестираме във Вашето бъдеще!

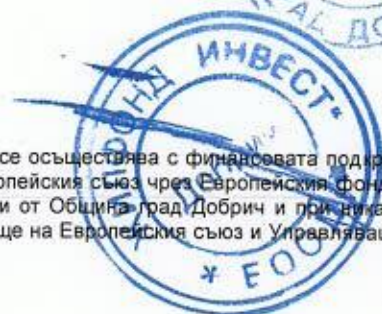
Проектът се финансира от Европейския фонд за регионално развитие и  
от държавния бюджет на Република България



## СЪДЪРЖАНИЕ

1. ЧЕЛЕН ЛИСТ
2. СЪДЪРЖАНИЕ
3. УДОСТОВЕРЕНИЕ ЗА ПЪЛНА ПРОЕКТАНТСКА ПРАВОСПОСОБНОСТ
4. КОПИЕ ОТ ЗАСТРАХОВКА ПРОФЕСИОНАЛНА ОТГОВОРНОСТ
5. ОБЯСНИТЕЛНА ЗАПИСКА
6. СПИСЪК ЧЕРТЕЖИ:

- |                                |         |
|--------------------------------|---------|
| 1. РАЗПРЕДЕЛЕНИЕ ПЪРВИ ЕТАЖ    | M 1:100 |
| 2. РАЗПРЕДЕЛЕНИЕ ВТОРИ ЕТАЖ    | M 1:100 |
| 3. РАЗПРЕДЕЛЕНИЕ ТРЕТИ ЕТАЖ    | M 1:100 |
| 4. РАЗПРЕДЕЛЕНИЕ ЧЕТВЪРТИ ЕТАЖ | M 1:100 |
| 5. РАЗПРЕДЕЛЕНИЕ СУТЕРЕН 1 И 2 | M 1:100 |



Този документ е създаден в рамките на проект „Бъдеще за Добрич“, който се осъществява с финансовата подкрепа по Оперативна програма „Регионално развитие“ 2007-2013 г., съфинансирана от Европейския съюз чрез Европейския фонд за регионално развитие. Цялата отговорност за съдържанието на публикацията се носи от Община град Добрич и при никакви обстоятелства не може да се счита, че този документ отразява официалното становище на Европейския съюз и Управляващия орган.



КАМАРА НА АРХИТЕКТИТЕ В БЪЛГАРИЯ

# УДОСТОВЕРЕНИЕ

за пълна проектантска правоспособност

архитект

**Теодор Кирилов Делев**

регистрационен номер 01970

валидност: 01/01/2014 - 31/12/2014



МЯСТО ЗА ЛИЧЕН ПЕЧАТ И ПОДПИС



Председател на КР  
арх. Весела Георгиева

Председател на УС  
арх. Владимир Дамянов

Проектантите с пълна проектантска правоспособност, вписани в регистъра на Камарата на архитектите в България, в съответствие с придобитата проектантска квалификация могат да предоставят проектантски услуги в областта на устройственото планиране и инвестиционното проектиране без ограничения по вид и размер, да договарят участие в инженеринг на строежи и да упражняват контрол по изпълнението на проектите им. (чл. 14, ал. 7, изд. 1 от ЗКАИИП)





## **ЗАСТРАХОВАТЕЛНА ПОЛИЦА “ПРОФЕСИОНАЛНА ОТГОВОРНОСТ В ПРОЕКТИРАНЕТО И СТРОИТЕЛСТВОТО”**

**№. 3407140570R00011**

НА ОСНОВАНИЕ ПЛАТЕНА ЗАСТРАХОВАТЕЛНА ПРЕМИЯ  
"БУЛСТРАД ВИЕНА ИНШУРЪНС ГРУП" - ЗАСТРАХОВАТЕЛНО  
АКЦИОНЕРНО ДРУЖЕСТВО ПРИЕМА ДА ОБЕЗЩЕТИ ЗАСТРАХОВАНИЯ  
СЪГЛАСНО УСЛОВИЯТА НА ТАЗИ ПОЛИЦА В РАМКИТЕ НА  
ЗАСТРАХОВАТЕЛНИЯ СРОК И ЛИМИТА НА ОТГОВОРНОСТ.

ТАЗИ ЗАСТРАХОВАТЕЛНА ПОЛИЦА, ПРЕДЛОЖЕНИЕТО ЗА  
СКЛЮЧВАНЕ НА ЗАСТРАХОВКА, СПЕЦИФИКАЦИЯТА, СЕРТИФИКАТА И  
ТАРИФАТА ЗА ЗАСТРАХОВАТЕЛНАТА ПРЕМИЯ ПРЕДСТАВЛЯВАТ ЕДИН  
ДОГОВОР И ВСЯКА ДУМА ИЛИ ИЗРАЗ, КОИТО СЕ СРЕЩАТ В ТЯХ НОСЯТ  
ЕДИН И СЪЩ СМИСЪЛ НАВСЯКЪДЕ, КЪДЕТО СЕ ПОЯВЯТ.

**ЗА ЗАСТРАХОВАНИЯ:**



**ЗА ЗАДЪЛЖИТЕЛНОСТТА:**  
**“БУЛСТРАД ВИЕНА  
ИНШУРЪНС ГРУП”**







ЕВРОПЕЙСКИ СЪЮЗ  
Европейски фонд  
за регионално развитие



Оперативна програма "Регионално развитие" 2007-2013

[www.bgregio.eu](http://www.bgregio.eu)

Инвестираме във Вашето бъдеще!

Проектът се финансира от Европейския фонд за регионално развитие и  
от държавния бюджет на Република България



**ПРОЕКТ:** ОСНОВЕН РЕМОНТ/РЕКОНСТРУКЦИЯ/ОБНОВЯВАНЕ И ВНЕДРЯВАНЕ НА МЕРКИ ЗА ЕНЕРГИЙНА ЕФЕКТИВНОСТ НА ОБЕКТИ ОТ ОБРАЗОВАТЕЛНАТА ИНФРАСТРУКТУРА В ОБЩИНА ГРАД ДОБРИЧ

**ОБЕКТ:** ОСНОВНО ОБНОВЯВАНЕ И РЕМОНТ НА СГРАДИ НА ДЕТСКИ ГРАДИНИ И УЧИЛИЩА НА ТЕРИТОРИЯТА НА ОБЩИНА ГРАД ДОБРИЧ – ПМГ „ИВАН ВАЗОВ“, НАХОДЯЩА СЕ В УПИ V, КВ.816, ЦГЧ, ГР.ДОБРИЧ, ОБЩИНА ГРАД ДОБРИЧ

**ВЪЗЛОЖИТЕЛ:** ОБЩИНА ГРАД ДОБРИЧ

**ФАЗА:** РАБОТЕН ПРОЕКТ

**ЧАСТ:** АРХИТЕКТУРА-ИНТЕРИОР

## 5. ОБЯСНИТЕЛНА ЗАПИСКА

### 5.1. ОБЩИ ПОЛОЖЕНИЯ

Интериорният проект обхваща намеса по следните точки:

#### НАСТИЛКИ:

- Паркетите в ученическите стаи и административни помещения се нуждаят от пренареждане, изцикляне и лакиране.
- Мозайката по коридорите и тоалетните се почиства и полира.
- Във всички санитарни помещения се полага настилка от гранитогрес с цвят, съгласуван от възложителя. Преходите от настилките към вертикалните повърхности се осъществяват чрез первази в подходящ цвят.
- Дюшemetата се изциклят и лакират.
- Мраморните настилки се шлайфат и полират.

#### СТЕННИ ОБЛИЦОВКИ:

- Всички фаянсови облицовки се подменят с нови такива от гранитогрес, в цвят съгласуван с възложителя.
- Старата блажна и латексова боя по стените се сваля и се полага нова дисперсна боя.

#### ТОАЛЕТНИ КЪМ ЗАНИМАЛНИТЕ:

- Старите санитарни прибори се подменят с нови от конзолен тип, с вградени казанчета. Съществуващите преградни стени между отделните клетки на повечето места се премахват и се поставят нови от HPL плоскости.

#### -ОСВЕТЛЕНИЕ:

Този документ е създаден в рамките на проект „Бъдеще за Добрич“, който се осъществява с финансовата подкрепа по Оперативна програма „Регионално развитие“ 2007-2013 г., съфинансирана от Европейския съюз чрез Европейския фонд за регионално развитие. Цялата отговорност за съдържанието на публикацията се носи от Община град Добрич и при никакви обстоятелства не може да се счита, че този документ отразява официалното становище на Европейския съюз и Управляващия орган.







ЕВРОПЕЙСКИ СЪЮЗ  
Европейски фонд  
за регионално развитие



Оперативна програма "Регионално развитие" 2007-2013

[www.bgregio.eu](http://www.bgregio.eu)

Инвестираме във Вашето бъдеще!

Проектът се финансира от Европейския фонд за регионално развитие и  
от държавния бюджет на Република България



Цялостното осветление в детското заведение се подменя с такова, отговарящо на изискванията, уточнено в проекта по част ЕЛЕКТРО.

#### ИНТЕРИОРНИ ВРАТИ:

-Подменят се всички врати без тези на ученическите стаи на коридора на първия етаж.



Съставил:

/арх. Теодор Делев/

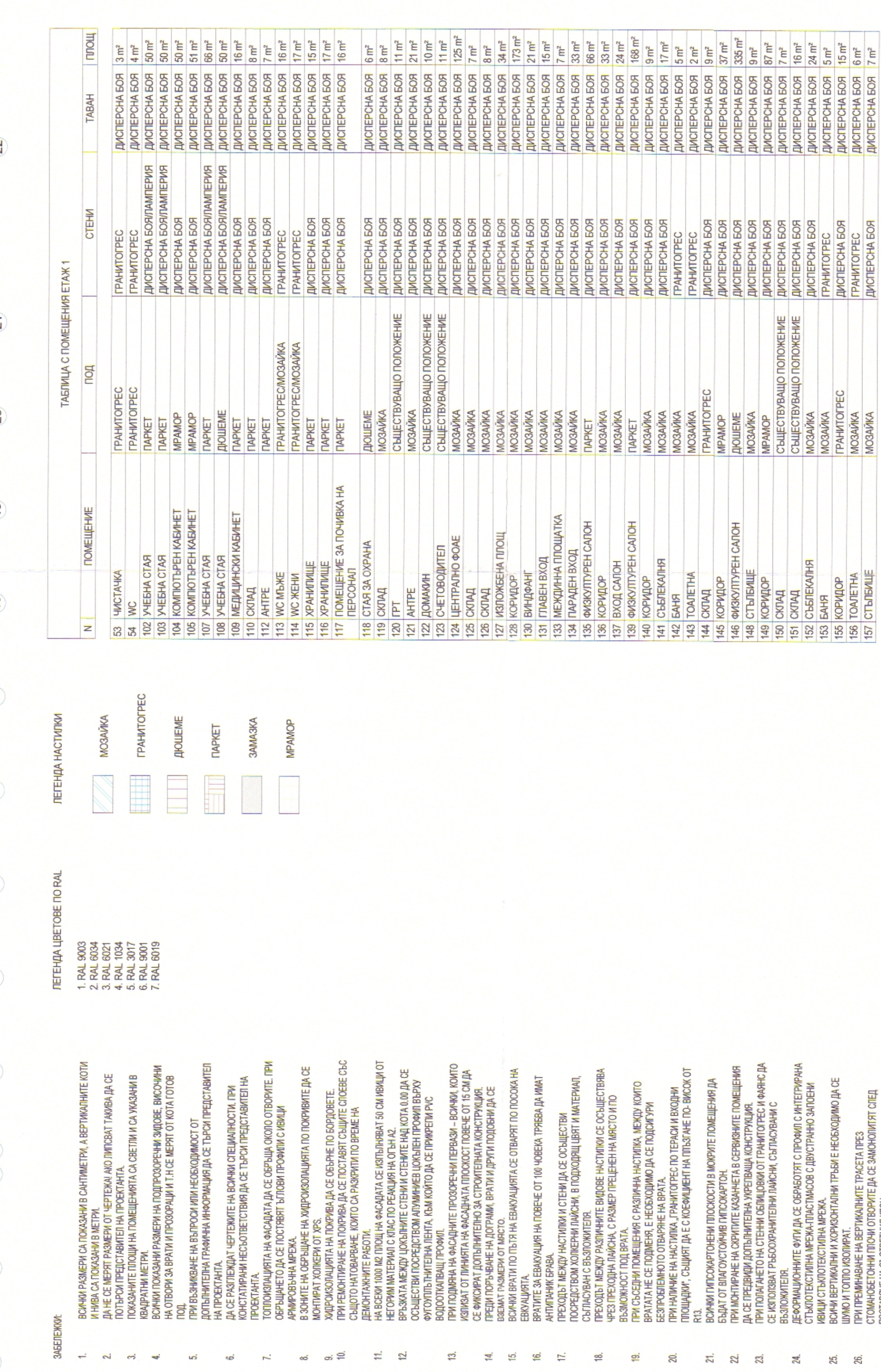
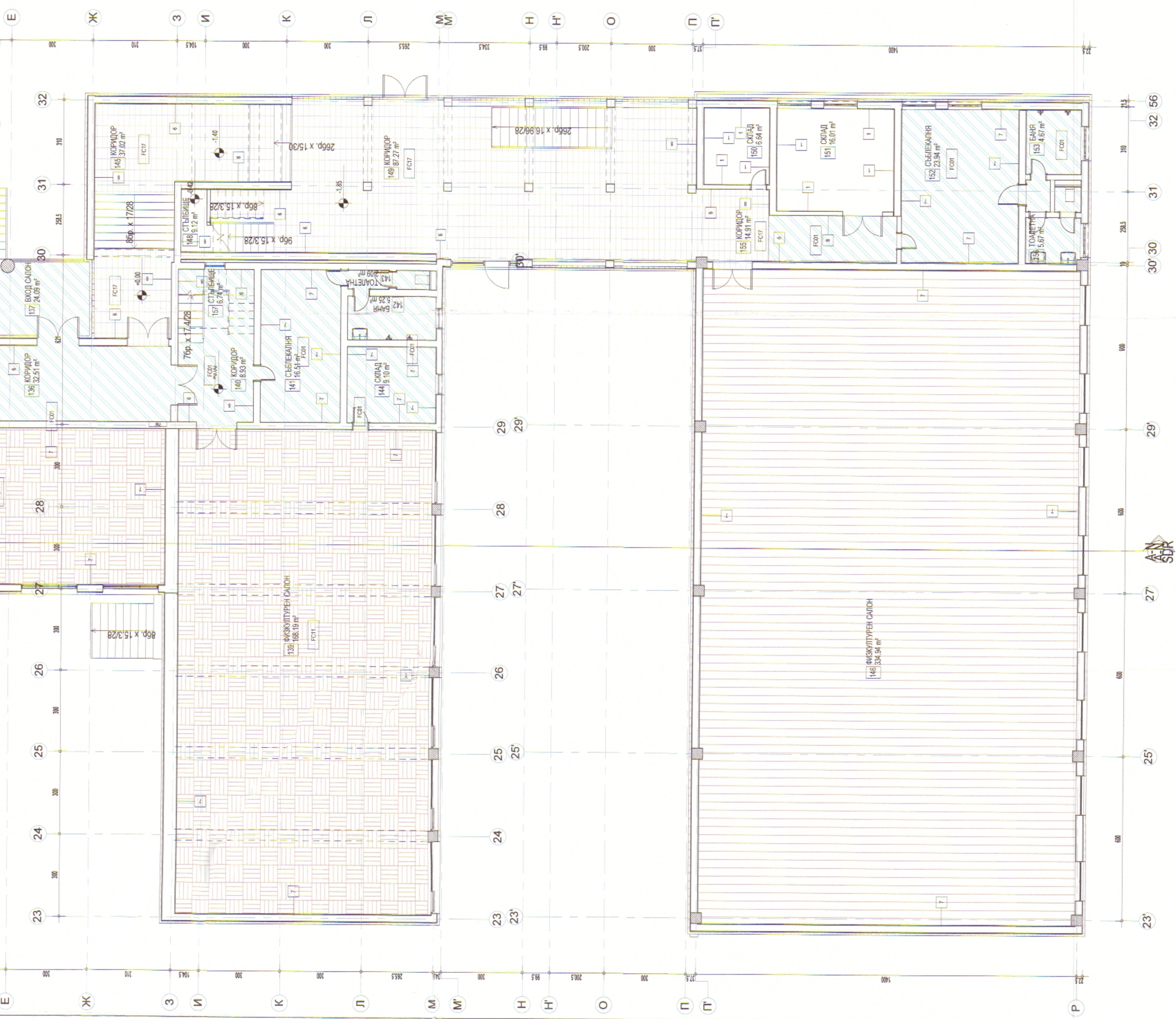
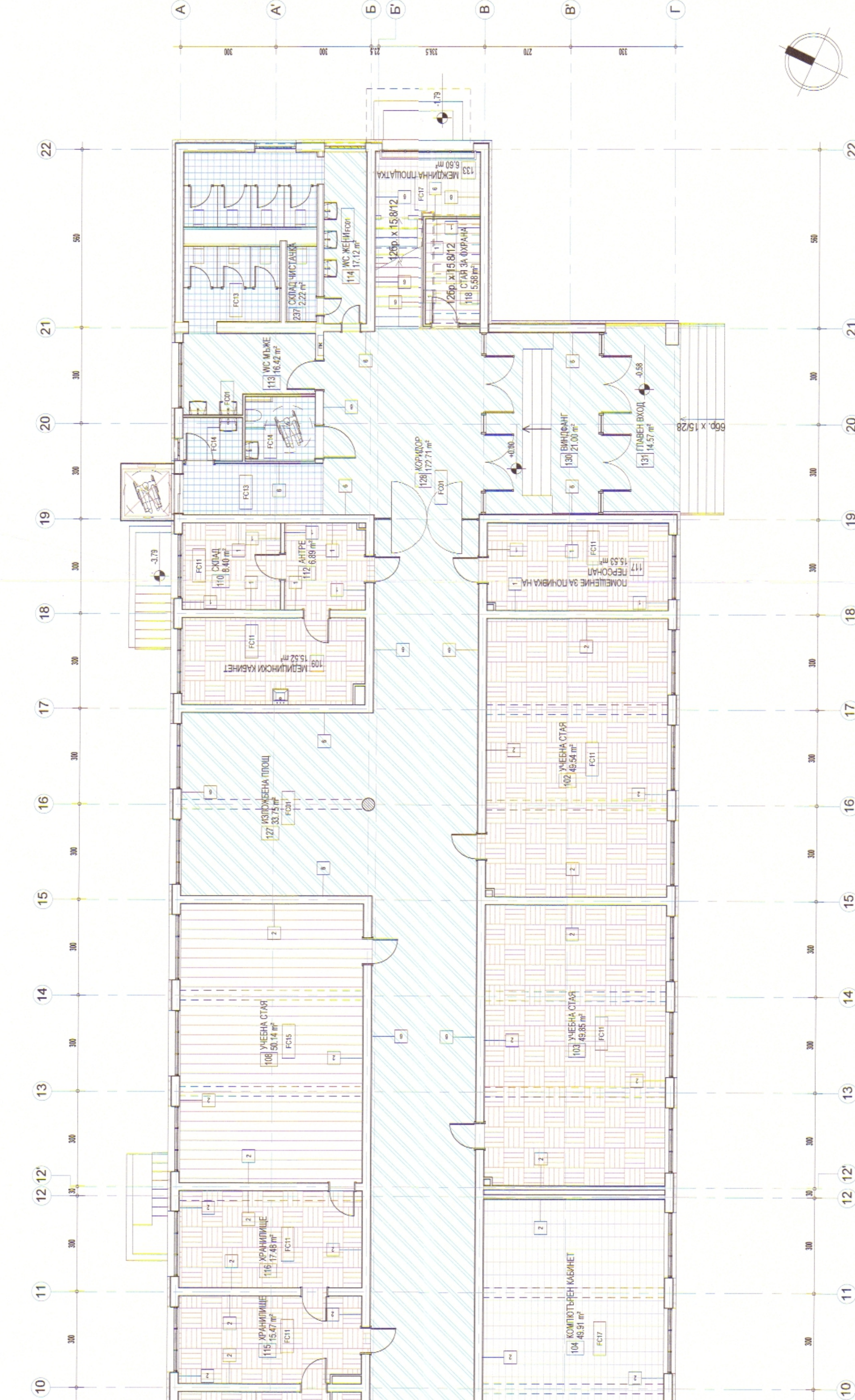
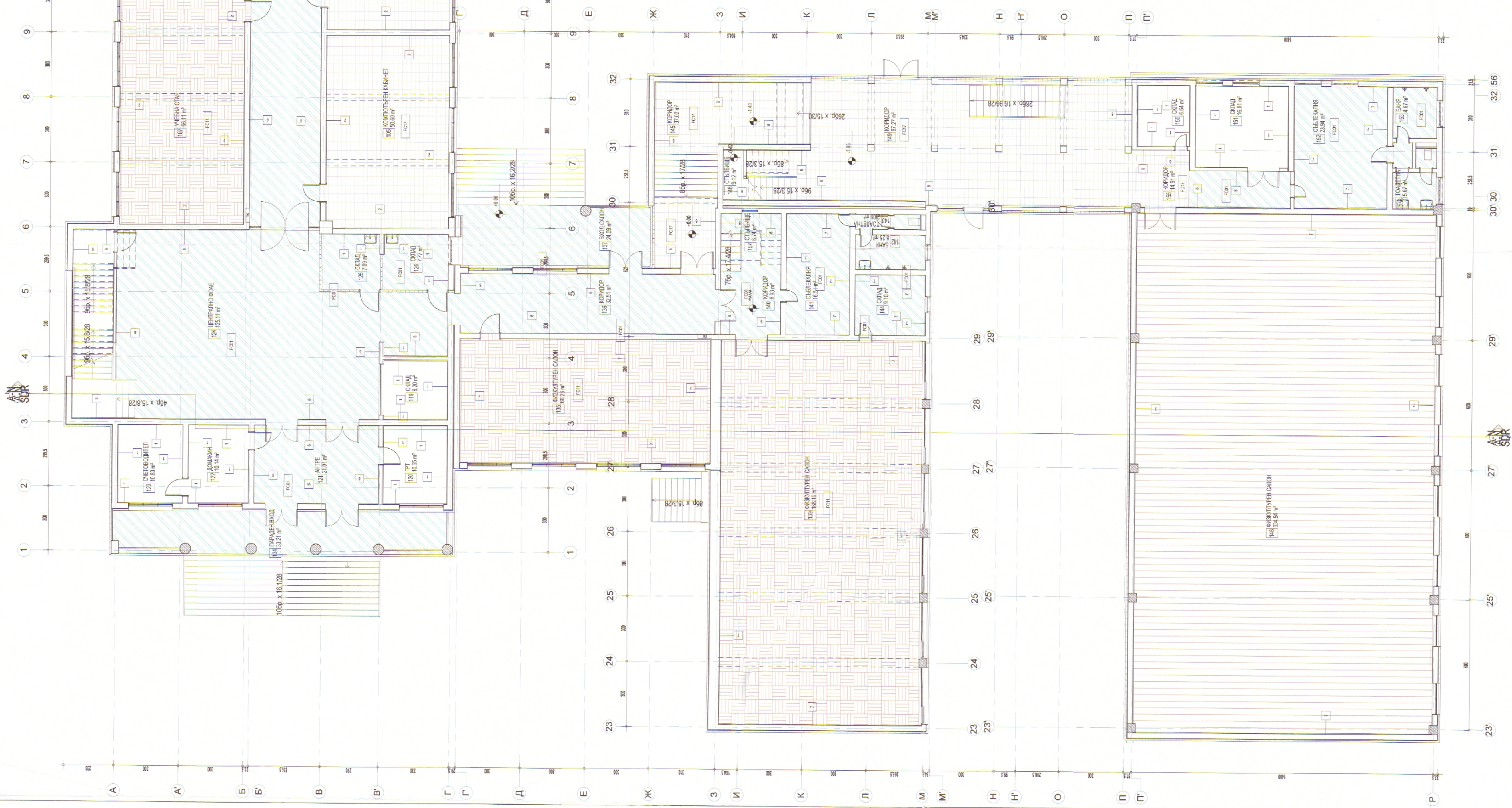
гр. София

11.2014



Този документ е създаден в рамките на проект „Бъдеще за Добрич“, който се осъществява с финансовата подкрепа по Оперативна програма „Регионално развитие“ 2007-2013 г., съфинансирана от Европейския съюз чрез Европейския фонд за регионално развитие. Цялата отговорност за съдържанието на публикацията се носи от Община град Добрич и при никакви обстоятелства не може да се счита, че този документ отразява официалното становище на Европейския съюз и Управляващия орган.





ЗАБЕЛЕЖИТЕ:

- [illegible]

ЛЕГЕНДА ЦВЕТОВЕ ПО РАЛ

1. RAL 9003
2. RAL 6034
3. RAL 6021
4. RAL 1034
5. RAL 3017
6. RAL 9001
7. RAL 6019

## ЛЕГЕНДА НАСТИЛКИ






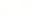
- |   |   |   |   |  |   |
|---|---|---|---|--|---|
| МОЗАИКА   | ГРАНИТОГРЕ  | ДУШЕМЕ  | ПАРКЕТ  | ЗАМАЗКА  | ПОЛИРА  |
|  |  |  |  |  |  |

ТАБЛИЦА С ПОМЕЩЕНИЯ ЕТАЖ 1

код	стена	таван	пол
ГРАНИТОГЕС	ГРАНИТОГЕС	ДЮПЕРСА БОЯ	3 м²
ГРАНИТОГЕС	ГРАНИТОГЕС	ДЮПЕРСА БОЯ	50 м²
ПАРЕТ	ДЮПЕРСА БОЯ/МАТЕРИЯ	ДЮПЕРСА БОЯ	50 м²
МРАМОР	ДЮПЕРСА БОЯ/МАТЕРИЯ	ДЮПЕРСА БОЯ	50 м²
ПАРЕТ	ДЮПЕРСА БОЯ	ДЮПЕРСА БОЯ	51 м²
ДЮПЕРСА	ДЮПЕРСА БОЯ/МАТЕРИЯ	ДЮПЕРСА БОЯ	86 м²
ДЮПЕРСА	ДЮПЕРСА БОЯ	ДЮПЕРСА БОЯ	50 м²
ПАРЕТ	ДЮПЕРСА БОЯ	ДЮПЕРСА БОЯ	16 м²
ПАРЕТ	ДЮПЕРСА БОЯ	ДЮПЕРСА БОЯ	7 м²
ДЮПЕРСА	ДЮПЕРСА БОЯ	ДЮПЕРСА БОЯ	16 м²
ГРАНИТОГЕС/МОЗАИКА	ГРАНИТОГЕС	ДЮПЕРСА БОЯ	17 м²
ПАРЕТ	ДЮПЕРСА БОЯ	ДЮПЕРСА БОЯ	15 м²
ПАРЕТ	ДЮПЕРСА БОЯ	ДЮПЕРСА БОЯ	17 м²
ДЮПЕРСА	ДЮПЕРСА БОЯ	ДЮПЕРСА БОЯ	16 м²
ДЮПЕРСА	ДЮПЕРСА БОЯ	ДЮПЕРСА БОЯ	6 м²
МОЗАИКА	ДЮПЕРСА БОЯ	ДЮПЕРСА БОЯ	8 м²
СЫСТЕМА ЦВЕЩАЮЩЕГО ПОЛОЖЕНИЕ	ДЮПЕРСА БОЯ	ДЮПЕРСА БОЯ	11 м²
МОЗАИКА	ДЮПЕРСА БОЯ	ДЮПЕРСА БОЯ	21 м²
СЫСТЕМА ЦВЕЩАЮЩЕГО ПОЛОЖЕНИЕ	ДЮПЕРСА БОЯ	ДЮПЕРСА БОЯ	10 м²
СЫСТЕМА ЦВЕЩАЮЩЕГО ПОЛОЖЕНИЕ	ДЮПЕРСА БОЯ	ДЮПЕРСА БОЯ	11 м²
МОЗАИКА	ДЮПЕРСА БОЯ	ДЮПЕРСА БОЯ	126 м²
МОЗАИКА	ДЮПЕРСА БОЯ	ДЮПЕРСА БОЯ	8 м²
МОЗАИКА	ДЮПЕРСА БОЯ	ДЮПЕРСА БОЯ	34 м²
МОЗАИКА	ДЮПЕРСА БОЯ	ДЮПЕРСА БОЯ	173 м²
МОЗАИКА	ДЮПЕРСА БОЯ	ДЮПЕРСА БОЯ	21 м²
МОЗАИКА	ДЮПЕРСА БОЯ	ДЮПЕРСА БОЯ	15 м²
МОЗАИКА	ДЮПЕРСА БОЯ	ДЮПЕРСА БОЯ	7 м²
МОЗАИКА	ДЮПЕРСА БОЯ	ДЮПЕРСА БОЯ	68 м²
ПАРЕТ	ДЮПЕРСА БОЯ	ДЮПЕРСА БОЯ	86 м²
МОЗАИКА	ДЮПЕРСА БОЯ	ДЮПЕРСА БОЯ	33 м²
МОЗАИКА	ДЮПЕРСА БОЯ	ДЮПЕРСА БОЯ	24 м²
ПАРЕТ	ДЮПЕРСА БОЯ	ДЮПЕРСА БОЯ	168 м²
МОЗАИКА	ДЮПЕРСА БОЯ	ДЮПЕРСА БОЯ	9 м²
МОЗАИКА	ДЮПЕРСА БОЯ	ДЮПЕРСА БОЯ	17 м²
МОЗАИКА	ДЮПЕРСА БОЯ	ДЮПЕРСА БОЯ	5 м²
МОЗАИКА	ГРАНИТОГЕС	ДЮПЕРСА БОЯ	9 м²
МОЗАИКА	ДЮПЕРСА БОЯ	ДЮПЕРСА БОЯ	37 м²
МРАМОР	ДЮПЕРСА БОЯ	ДЮПЕРСА БОЯ	336 м²
ДЮПЕРСА	ДЮПЕРСА БОЯ	ДЮПЕРСА БОЯ	9 м²
ДЮПЕРСА	ДЮПЕРСА БОЯ	ДЮПЕРСА БОЯ	87 м²
МРАМОР	ДЮПЕРСА БОЯ	ДЮПЕРСА БОЯ	7 м²
СЫСТЕМА ЦВЕЩАЮЩЕГО ПОЛОЖЕНИЕ	ДЮПЕРСА БОЯ	ДЮПЕРСА БОЯ	16 м²
МОЗАИКА	ДЮПЕРСА БОЯ	ДЮПЕРСА БОЯ	5 м²
ГРАНИТОГЕС	ГРАНИТОГЕС	ДЮПЕРСА БОЯ	15 м²
МОЗАИКА	ГРАНИТОГЕС	ДЮПЕРСА БОЯ	6 м²
МОЗАИКА	ДЮПЕРСА БОЯ	ДЮПЕРСА БОЯ	7 м²



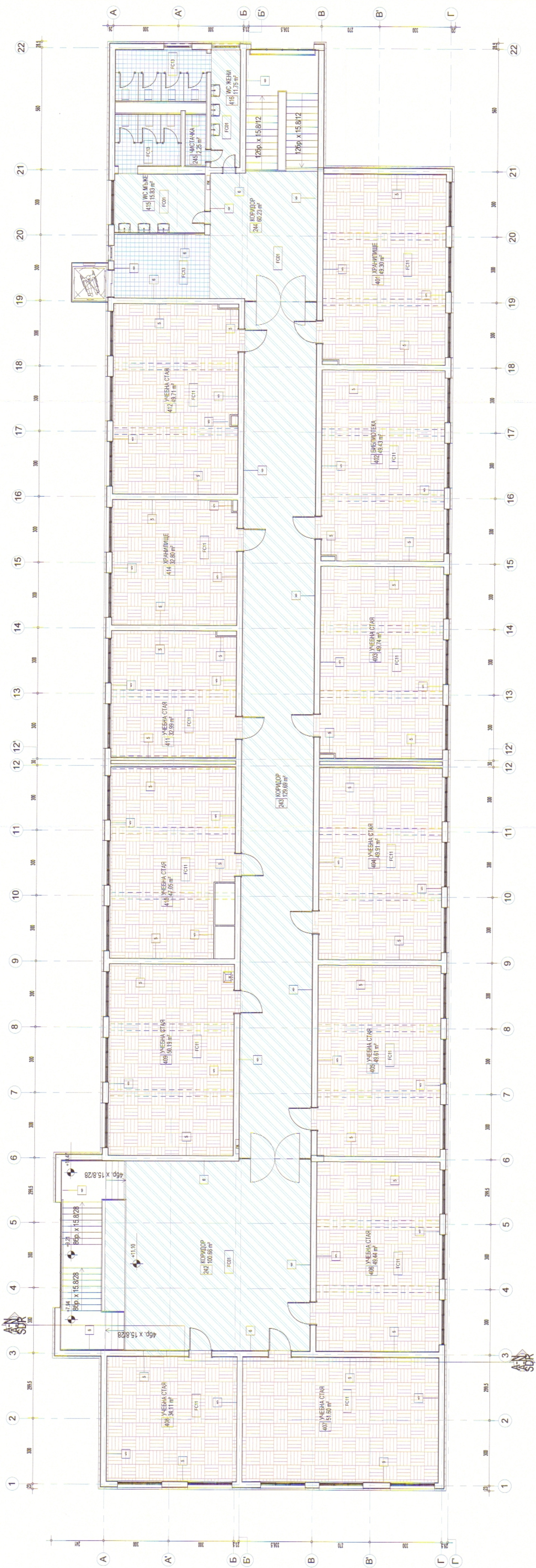


















ЗАБЕЛЕЖКИ:

- [illegible]

ТАБЛИЦА С ПОМЕЩЕНИЯМИ ЭТАЖ 4					
N	ПОМЕЩЕНИЕ	ПОД	СТЕНЫ	ТАВАН	ПЛОЩЬ
242	КОРИДОР	МОЗАИКА	ДИСПЕРСНА БОЯ	ДИСПЕРСНА БОЯ	101 м²
243	КОРИДОР	МОЗАИКА	ДИСПЕРСНА БОЯ	ДИСПЕРСНА БОЯ	130 м²
244	КОРИДОР	ГРАНИТОГРЕСМОЗАИКА	ДИСПЕРСНА БОЯ	ДИСПЕРСНА БОЯ	60 м²
245	ЧЛОНКА	ГРАНИТОГРЕС	ДИСПЕРСНА БОЯ	ДИСПЕРСНА БОЯ	2 м²
401	ХРАНИЛИЩЕ	ПАРЕТ	ДИСПЕРСНА БОЯ	ДИСПЕРСНА БОЯ	49 м²
402	ХРАНИЛИЩЕ	ПАРЕТ	ДИСПЕРСНА БОЯ	ЗАМАЙКА	49 м²
403	ВИБЛОТЕКА	ПАРЕТ	ДИСПЕРСНА БОЯ	ДИСПЕРСНА БОЯ	49 м²
404	УЧЕБНА СТАЯ	ПАРЕТ	ДИСПЕРСНА БОЯ	ДИСПЕРСНА БОЯ	50 м²
405	УЧЕБНА СТАЯ	ПАРЕТ	ДИСПЕРСНА БОЯ	ДИСПЕРСНА БОЯ	50 м²
406	УЧЕБНА СТАЯ	ПАРЕТ	ДИСПЕРСНА БОЯ	ДИСПЕРСНА БОЯ	50 м²
407	УЧЕБНА СТАЯ	ПАРЕТ	ДИСПЕРСНА БОЯ	ДИСПЕРСНА БОЯ	49 м²
408	УЧЕБНА СТАЯ	ПАРЕТ	ДИСПЕРСНА БОЯ	ДИСПЕРСНА БОЯ	52 м²
409	УЧЕБНА СТАЯ	ПАРЕТ	ДИСПЕРСНА БОЯ	ДИСПЕРСНА БОЯ	34 м²
410	УЧЕБНА СТАЯ	ПАРЕТ	ДИСПЕРСНА БОЯ	ДИСПЕРСНА БОЯ	50 м²
411	УЧЕБНА СТАЯ	ПАРЕТ	ДИСПЕРСНА БОЯ	ДИСПЕРСНА БОЯ	47 м²
412	УЧЕБНА СТАЯ	ПАРЕТ	ДИСПЕРСНА БОЯ	ДИСПЕРСНА БОЯ	33 м²
413	УЧЕБНА СТАЯ	ПАРЕТ	ДИСПЕРСНА БОЯ	ДИСПЕРСНА БОЯ	50 м²
414	ХРАНИЛИЩЕ	ПАРЕТ	ДИСПЕРСНА БОЯ	ДИСПЕРСНА БОЯ	33 м²
415	НС ЖЕНЕ	ГРАНИТОГРЕСМОЗАИКА	ДИСПЕРСНА БОЯ	ДИСПЕРСНА БОЯ	16 м²
416	НС ЖЕНЕ	ГРАНИТОГРЕСМОЗАИКА	ГРАНИТОГРЕС	ДИСПЕРСНА БОЯ	12 м²

## ЛЕГЕНДА НАСТИПКИ

МОЗАИКА	ГРАНИТОГРЕС	ДЮШЕМЕ	ПАРКЕТ	ЗАМАЗКА	МРАМОР
					

ЛЕГЕНДА ЦВЕТОВЕ ПО РАЛ

1. RAL 9003
2. RAL 6034
3. RAL 6021
4. RAL 1034
5. RAL 3017
6. RAL 9001
7. RAL 6019

[illegible]

ОСНОВЕН РЕМОНТ/РЕКОНСТРУКЦИЯ/ОБНОВЯВАНЕ И ВНЕДРЯВАНЕ НА МЕРКИ ЗА ЕНЕРГИЙНА ЕФЕКТИВНОСТ НА ОБЕКТИ ОТ ОБРАЗОВАТЕЛНАТА ИНФРАСТРУКТУРА В ОБЩИНА ГРАД ДОБРИЧ

[illegible]

РАЗРЕЗ ПО ПЕРЕСЕЧЕНИЮ ЧЕТВЕРТИ ЭТАЖ



